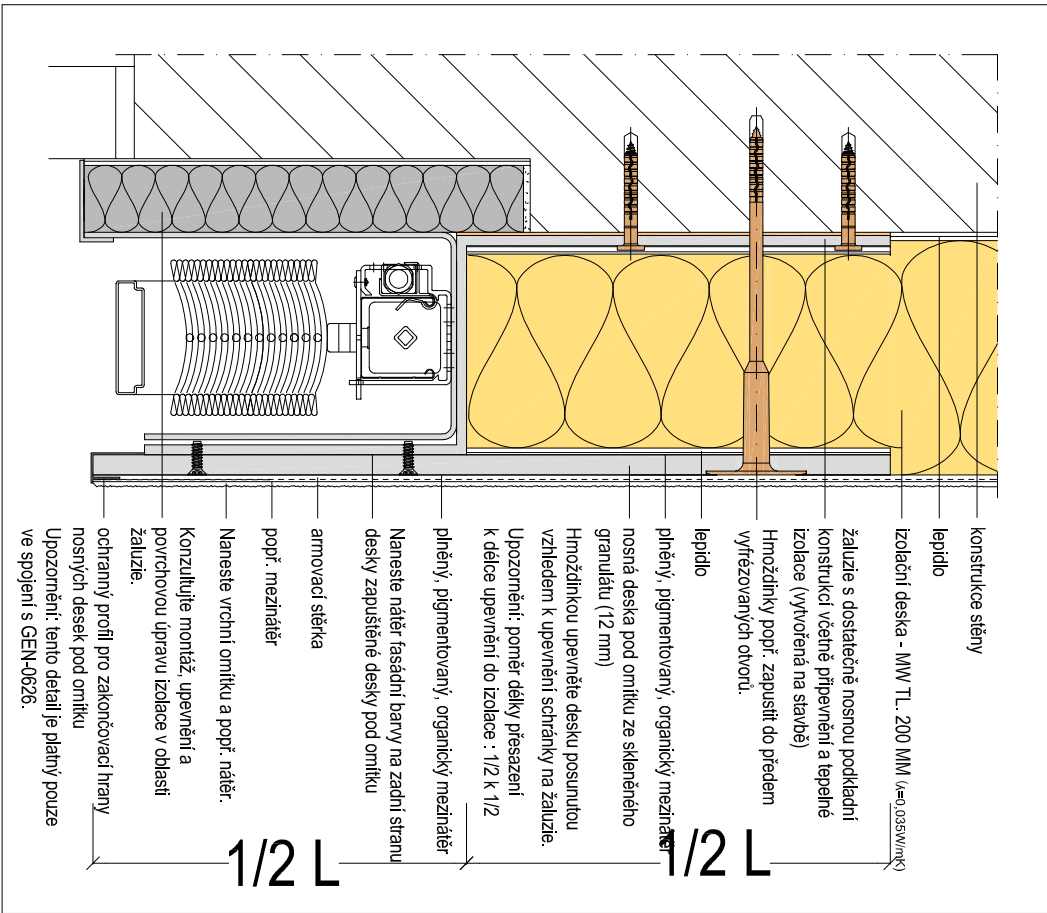


Kontaktní zateplovací systém

Roleť/žaluzie (vertikální řez): napojení krytu žaluzií na dostatečně nosnou podkladní konstrukci



POSTAVBA UČEBEN - ISS ŠLAVKOV U BRNA, TYRŠOVA 479

MIX MAX-Energetika, s.r.o.

Slavkova 11, 615 00 Brno  
tel.: +420 541 216 060  
E-mail: brna@mixmaxenergetika.cz

zadavatel, investor:

Integrovaná střední škola,  
Slavkov u Brna, Tyršova 479

hlav. a zodpov. projektant:

Ing. Tomáš Vymětal

vypracoval:

Obsah:

stupeň:

DPS

datum:

11/2024

měřtko:

Čís. výkresu: